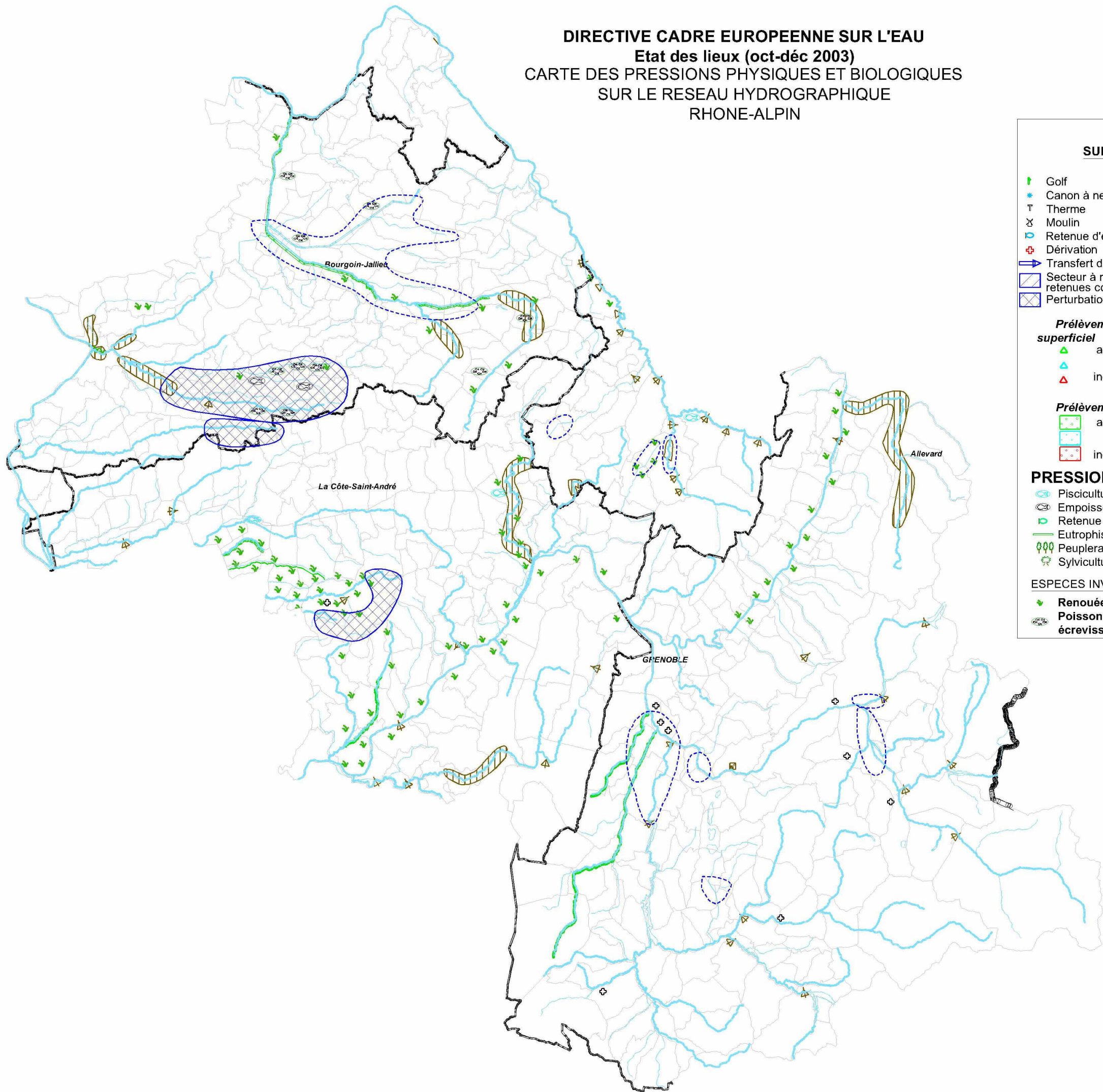


**DIRECTIVE CADRE EUROPEENNE SUR L'EAU**  
**Etat des lieux (oct-déc 2003)**  
**CARTE DES PRESSIONS PHYSIQUES ET BIOLOGIQUES**  
**SUR LE RESEAU HYDROGRAPHIQUE**  
**RHONE-ALPIN**



**PRESSIONS PHYSIQUES**

**SUR LA RESSOURCE:**

- ↑ Golf
- ★ Canon à neige
- ⊥ Therme
- ⌘ Moulin
- ⊖ Retenue d'eau
- ⊕ Dérivation
- ➡ Transfert d'eau d'un bassin à un autre
- ▨ Secteur à nombreuses retenues collinaires
- ▩ Perturbation liée aux étangs

**HYDROMORPHOLOGIQUES:**

- ⚓ Port
- ⊠ Glissement de terrain
- ⊖ Zone d'extraction
- ⊙ Assec
- ⋯ Incision du lit du cours d'eau
- ⋈ Modification du régime hydraulique
- ▬ Artificialisation du cours d'eau
- ➡ Canaux agricoles
- ⚓ Voie ferrée
- ⚓ Autoroute
- ⊖ Disparition de zone humide
- ⊖ Zone d'érosion
- ⊖ Zone de sports d'eaux vives
- ⊖ Ensablement
- ⊖ Micro-centrale hydroélectrique
- ⊖ Usine hydroélectrique

**Prélèvement ponctuel**

<b>superficiel</b>	<b>souterrain</b>
▲ agricole	▲ agricole
▲ AEP	▲ AEP
▲ industriel	▲ industriel

**Prélèvement dispersé**

▨ agricole
▨ AEP
▨ industriel

**PRESSIONS BIOLOGIQUES**

- ⊖ Pisciculture
- ⊖ Empoisonnement
- ⊖ Retenue d'eau eutrophisée
- ⊖ Eutrophisation du cours d'eau
- ⊖ Peupleraie
- ⊖ Sylviculture

**ESPECES INVASIVES:**

- ⊖ Renouée du Japon, ambroisie
- ⊖ Poissons-chats, ragondins, écrevisses américaines, tortues...

**Ouvrage**

▲ franchissable	▨
▲ infranchissable	▨

**Secteur**

▨	▨
▨	▨

— Commune  
 — Cours d'eau  
 □ Délimitation du territoire SDAGE-DCE

Cartographie: Agence de l'eau RM et C  
 Juillet 2004  
 Sources: Experts locaux

0 — 10 km

© IGN BD Carto / © IGN BD Carthage

