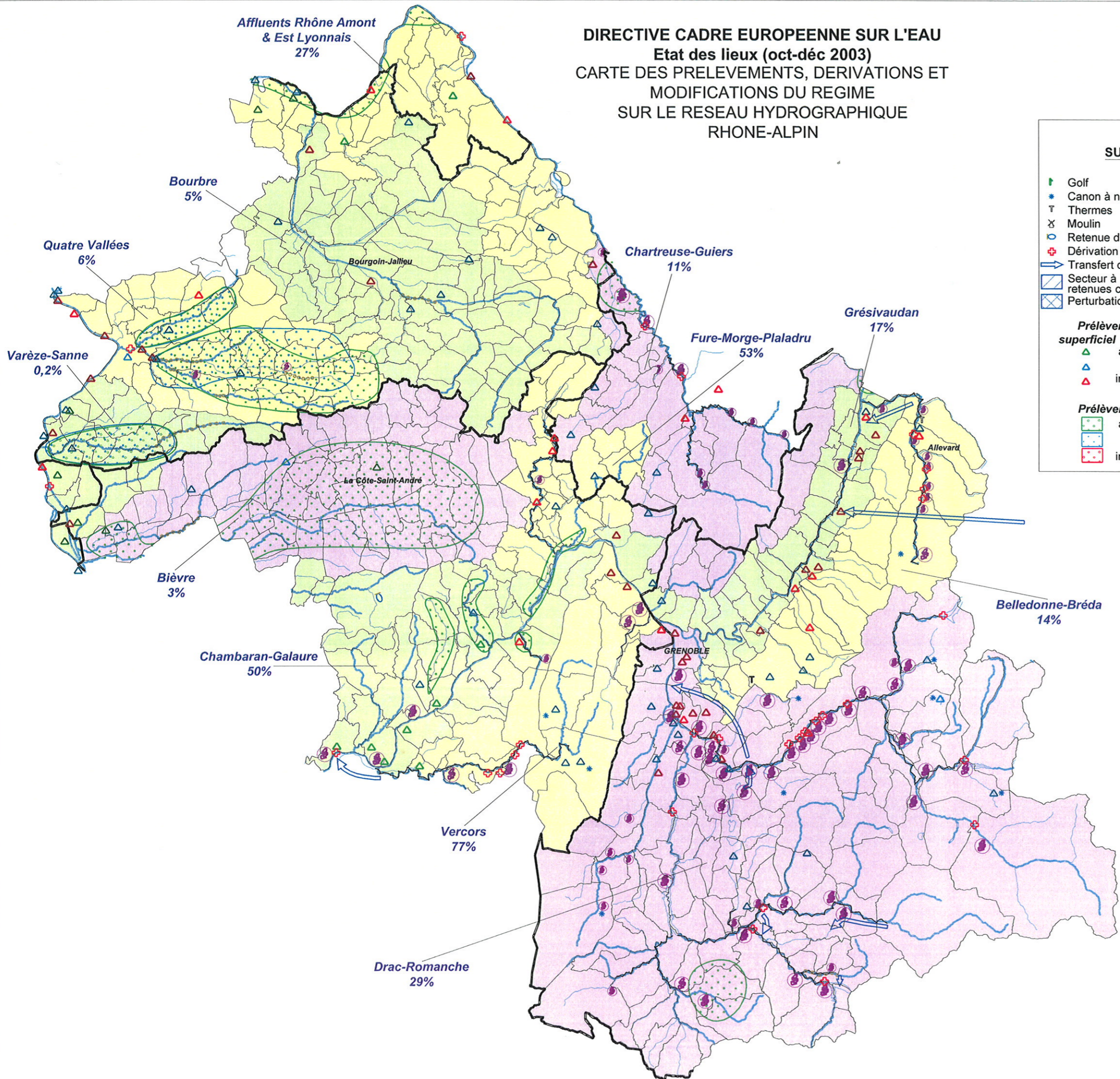


DIRECTIVE CADRE EUROPEENNE SUR L'EAU
Etat des lieux (oct-déc 2003)
CARTE DES PRELEVEMENTS, DERIVATIONS ET
MODIFICATIONS DU REGIME
SUR LE RESEAU HYDROGRAPHIQUE
RHONE-ALPIN



PRESSIONS PHYSIQUES

SUR LA RESSOURCE:		HYDROMORPHOLOGIQUES:												
<ul style="list-style-type: none"> ♣ Golf ★ Canon à neige ⊥ Thermes ⌘ Moulin ○ Retenue d'eau ⊕ Dérivation ➡ Transfert d'eau d'un bassin à un autre ▨ Secteur à nombreuses retenues collinaires ▩ Perturbation liée aux étangs 	<ul style="list-style-type: none"> ○○○○ Assec ⋈ Modification du régime hydraulique ● Micro-centrale hydroélectrique ⊗ Usine hydroélectrique 	<p align="center"><i>Nom du territoire part des prélèvements en eau superficielle (en%)</i></p> <ul style="list-style-type: none"> — Commune — Cours d'eau ▭ Délimitation du territoire SDAGE-DCE 												
<p>Prélèvement ponctuel</p> <table border="0"> <tr> <td>superficiel</td> <td>souterrain</td> </tr> <tr> <td>▲ agricole</td> <td>▲ agricole</td> </tr> <tr> <td>▲ AEP</td> <td>▲ AEP</td> </tr> <tr> <td>▲ industriel</td> <td>▲ industriel</td> </tr> </table>		superficiel	souterrain	▲ agricole	▲ agricole	▲ AEP	▲ AEP	▲ industriel	▲ industriel	<p>Prélèvement dispersé</p> <table border="0"> <tr> <td>■ agricole</td> </tr> <tr> <td>■ AEP</td> </tr> <tr> <td>■ industriel</td> </tr> </table>		■ agricole	■ AEP	■ industriel
superficiel	souterrain													
▲ agricole	▲ agricole													
▲ AEP	▲ AEP													
▲ industriel	▲ industriel													
■ agricole														
■ AEP														
■ industriel														

Cartographie: Agence de l'eau RM et C
 Juillet 2004
 Sources: Experts locaux

0 — 10 km

© IGN BD Carto / © IGN BD Carthage

