



*LA COLORATION DU FIBRO-CIMENT  
PAR LES SELS METALLIQUES*

Direction Départementale de l'Agriculture et de la Forêt de l'Isère.  
Conseil d'Architecture, d'Urbanisme et de l'Environnement de l'Isère.  
Chambre d'Agriculture de l'Isère / Etablissement Départemental d'Elevage.

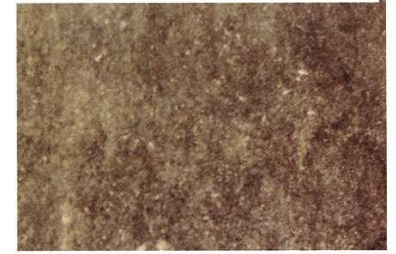
Conception et Réalisation : Patrick FOURCHET - Franck LOVERA. DEUST CTC 1987.  
Photographies prises à Lalley (Trièves) par Serge GROS et Jacky ROY.

IMP. IN GRENOBLE



*Par une méthode simple de réalisation  
rapide d'exécution très bon marché  
d'une grande stabilité dans le temps...*

*Pour développer les notions  
de facture, texture et matière,  
à partir d'un matériau brut,  
soit trop blanc d'origine,  
soit aux gammes de couleurs limitées,  
ne s'adaptant pas toujours  
à la diversité des paysages...*



*Redécouvrir  
la richesse des pigments naturels  
la diversité de leurs nuances  
la souplesse de leur composition  
la modulation de leur vieillissement.*



*Favoriser l'assimilation du neuf dans l'existant  
et tenir compte du vieillissement  
et de la patine. Rendre sa place à la couleur  
dès le stade de la conception d'un bâtiment,  
au même titre que l'orientation, la taille,  
la volumétrie, la pente, le couvert végétal.*



### RAPIDITE

400 m<sup>2</sup>/heure/passage en régime constant d'application.  
Par temps sec et chaud on peut multiplier les passages dans la même journée.

### SIMPLICITE

Il faut jouer avec le degré de concentration des sels, le nombre de passages et les mélanges. La pulvérisation est sans danger et ne demande pas d'outillage sophistiqué.

### ... FAIBLE COUT

Quelques centimes au mètre carré selon le type de sel.  
Le surcoût d'investissement est négligeable.

### SECURITE

Attention, les précautions habituelles de déplacement sur une toiture en fibro-ciment sont rigoureusement à respecter.

Procédé mis au point par le B.A.P. (Bâtiments Agricoles et Paysages - Paris), encouragé dans l'Isère par :  
C.A. (E.D.E.) : Chambre d'Agriculture  
C.A.U.E. : Conseil d'Architecture, d'Urbanisme et de l'Environnement.  
D.D.A.F. : Direction Départementale de l'Agriculture et de la Forêt.